

Cornici

Lo scopo di questa funzione è offrire ai clienti la possibilità di personalizzare le loro stampe con grafiche aggiuntive, oppure creare prodotti specifici basati proprio su una o più grafiche a scelta (pensiamo ad esempio ai calendari, ai biglietti e così via, che hanno un valore aggiunto proprio per avere una grafica applicata).

Come si configurano le cornici?

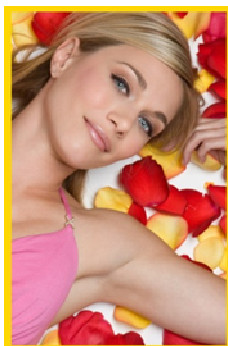
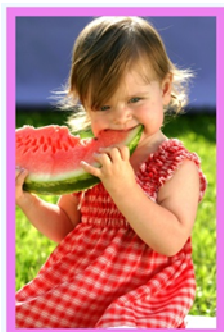
Per “decorare” il nostro prodotto con una o più cornici, dobbiamo entrare in modifica di quel prodotto andando su Configura → **prodotti** e scegliendo il prodotto che ci interessa. Successivamente, una volta aperto in modifica, dobbiamo premere il pulsante **cornici**.

Quali sono le cornici supportate?

Quando si crea una nuova cornice premendo il tasto **nuovo**, dobbiamo scegliere il tipo di cornice da creare. Vediamo di seguito quali sono le tipologie supportate e come si gestiscono.

Bordo colorato

Questa cornice è rappresentata semplicemente da un bordo colorato e offre molta flessibilità, può adattarsi in automatico alla misura della foto e consente ruotare liberamente il ritaglio.



Il sistema prevede in realtà l’inserimento di due fasce colorate, entrambe opzionali, il **bordo esterno** e il **bordo interno**, definiti con la misura in millimetri e con il colore. Col doppio bordo possiamo creare vere e proprie cornici in modo estremamente semplice.

Utilizzando il bordo colorato possiamo creare anche cornici “nulle”: lasciando il bordo a 0 possiamo inserire varie scelte di cornici, compresa la variante “Non applicare nessun bordo”.

Cornice da file .png

Questo tipo di cornice si basa sull’idea di creare un file in formato .png e di inserire la foto al suo interno, nella posizione definita dalla trasparenza lasciata libera.



Queste sono le caratteristiche dei file da preparare:

- Il file deve essere in formato .png, con la trasparenza nell'area dove inserire la foto. Non sono supportate grafiche in .png che contengono più di una foto.
- Il file deve essere in proporzione al formato di stampa, altrimenti la cornice verrà tagliata (usare canali variabili per supportare diverse proporzioni).
- La trasparenza può contenere ombre e sfumature.
- **Fare attenzione a eventuali errori di inserimento della trasparenza:** anche se non visibili ad occhio nudo possono esserci righe di pixel con una leggera trasparenza in posizioni strane, in questo caso la foto verrà centrata erroneamente all'interno della cornice.

Importare le cornici da una cartella

Se nella gestione delle cornici si preme il pulsante **importa** è possibile selezionare una cartella e importare automaticamente le cornici da file .png.

Se i file .png sono organizzati in sottocartelle, il sistema crea automaticamente una struttura di categorie che rispecchia le cartelle presenti, questo è molto utile per creare in poco tempo strutture anche molto dettagliate di grafiche (pensiamo alle varie tipologie in cui si possono suddividere i calendari, i biglietti d'auguri e così via).

Dopo che il sistema ha importato le cornici nelle varie categorie è possibile personalizzare ulteriormente il risultato ottenuto, ad esempio cambiando i nomi o aggiungendo le icone alle singole categorie.

Su quali prodotti usiamo le cornici?

Quando vogliamo creare prodotti specifici usando le cornici, possiamo scegliere fra i prodotti di tipo **Stampa** e quelli di tipo **Gadget**.

La differenza non sta nel risultato che vogliamo produrre (in entrambi i casi si tratta di stampe con la grafica applicata), ma come il prodotto viene presentato al cliente.

- Nelle **Stampe** il cliente sta effettivamente ordinando stampe fotografiche, quindi può scegliere più foto insieme, e la grafica viene applicata su tutte le foto. È poi possibile modificare sia il prodotto che la cornice di ciascuna foto, ma l'idea è che in questo caso le cornici siano semplicemente “decorazioni” sulle foto, come i bordi.
- Nei **Gadget** il flusso operativo è diverso: in questo caso si sceglie una singola foto e si vede l'anteprima del risultato finale. Il gadget è quindi il prodotto da scegliere per creare biglietti, calendari e altre proposte che rappresentano un “prodotto” a sé e che giustificano anche la differenza di prezzo rispetto a una stampa.

Altre cose da sapere sulle cornici

- **Se un prodotto ha solo una cornice nella sua configurazione**, il programma non propone nessuna scelta e la cornice viene applicata automaticamente su tutte le foto selezionate per quel prodotto.
- **Se un prodotto ha solo due cornici, una orizzontale e una verticale**, il programma non propone nessuna scelta e sceglie automaticamente la cornice corretta in base all'orientamento di ciascuna foto → le foto orizzontali avranno la cornice orizzontale, le foto verticali avranno quella orizzontale. Questa opzione è utile per le foto di eventi.